

云南怡然农副食品加工项目 建筑调整公示

公示说明： 云南怡然农副食品加工建设项目总用地面积2267.60m²，工业用地，项目建设单位为：王伟；建设项目工程设计方案于2026年第3次华宁县国土空间规划和土地储备委员会审查通过，并取得工程规划许可证，同意实施；项目建设过程中申请局部调整，建设项目工程设计方案调整于2026年第9次华宁县国土空间规划和土地储备委员会会议审查通过，现按相关规定进行公示。

公示途径： 华宁县自然资源局、项目建设地点。

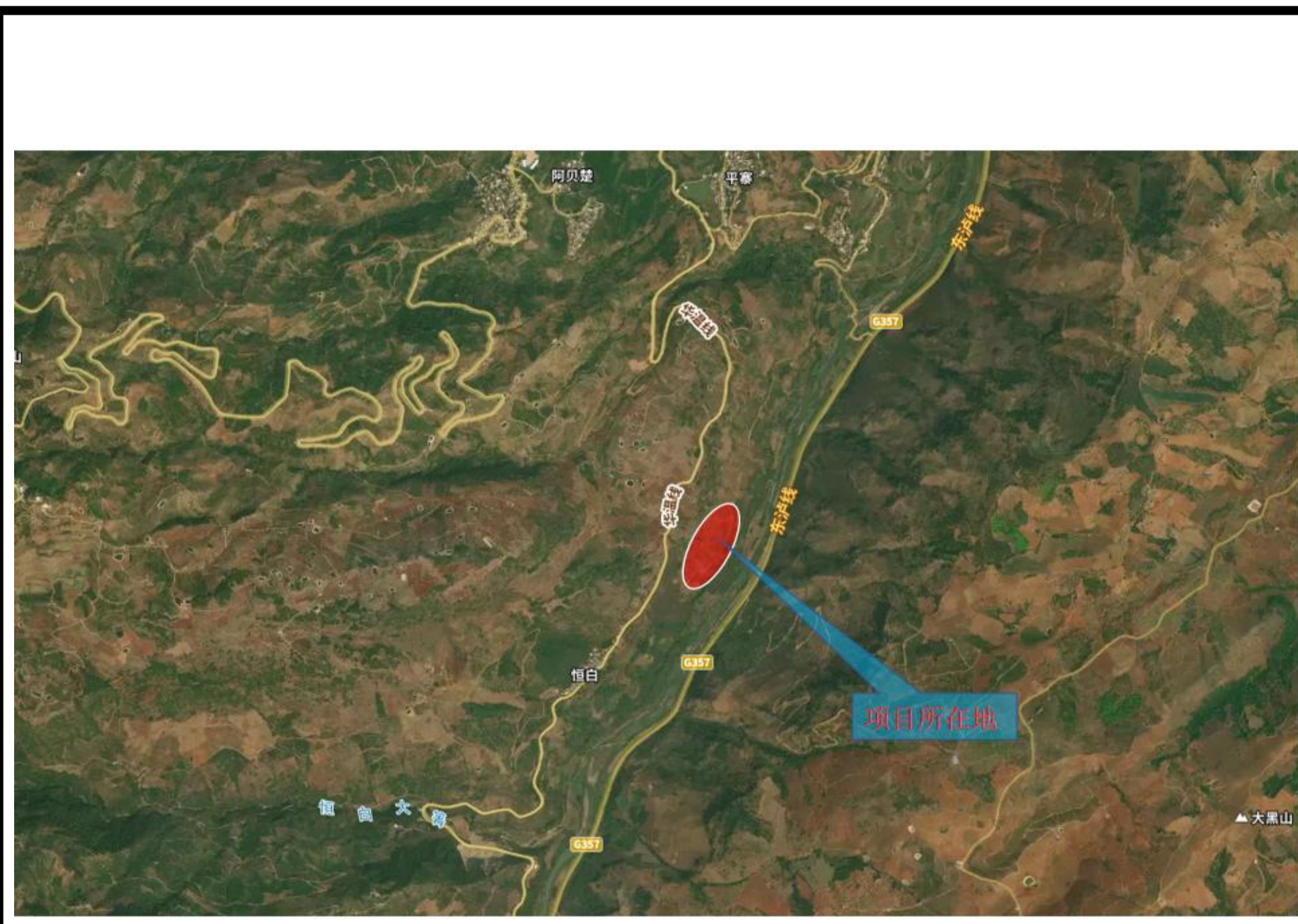
公示时间： 2026年5月13日—2026年5月21日（工作日）

意见反馈： 若需对本规划提交意见的，应在公示期内进行反馈，反馈方式如下：
1、书面反馈意见，请将书面意见通过邮寄或者现场投递至华宁县规划管理中心。
2、电话反馈意见，请拨打华宁县规划管理中心公示公布联系电话0877—5011057。

修改说明

- 1、原报规中新建两栋厂房，拟调整为一栋厂房。
- 2、设备用房调整，调整至新建厂房负一层。
- 3、绿地位置调整，面积不变（263.07 m²）；车位位置调整，数量不变（机动车6辆，非机动车24辆）。
- 4、相关指标调整，计容建筑面积由2797.65m²调整为2941.72m²，增加144.07m²；建筑占地面积由905.21m²调整为747.06m²，减少158.15m²；其余指标未调整。
- 5、调整后所有指标均仍满足规划控制指标。

区位图



用地位于玉溪市华宁县盘溪镇龙潭村委会陆得河村民小组，项目四周均为空地；基地内总体地势北高南低，坡度平缓，适宜开发建设。

调整前后对比图

调整前鸟瞰图



调整前总平面图



调整后鸟瞰图



调整后总平面图

